

32.0003.32-2025

Piotr Krok

.....
imię i nazwisko
radnego Powiatu Tarnogórskiego

| | |
|-----------------------------------------------------------|------------|
| STAROSTWO POWIATOWE w Tarnowskich Górach KANCELARIA | |
| Wpłynęło | 17.07.2025 |
| L.dz. | 29901/2025 |
| zał. | 3 |
| Podpis | |

17.07.2025 r.

.....
data

INTERPELACJA¹

Na podstawie art. 21 ust. 10 ustawy z dnia 5 czerwca 1998 roku o samorządzie powiatowym

składam interpelację w sprawie

trwałego zabezpieczenia poboczy: zewnętrznego i wewnętrznego na niebezpiecznym ostrym łuku drogi powiatowej pomiędzy Brynkiem a Połomią w gminie Tworóg

.....

1. Krótkie przedstawienie stanu faktycznego:

To niebezpieczne miejsce na którym regularnie mają miejsce zdarzenia drogowe : stłuczki , wypadki , wypadnięcia z drogi których powodem jest niedostosowania przez kierujących prędkości do warunków drogowych oraz brak poszerzenia łuku drogi na zakręcie który w tym miejscu jest niezbędny.

.....

2. Pytania wynikające z interpelacji:

Czy istnieje możliwość wybrukowania kostką granitową o odpowiedni sposób łuków drogi dla poprawy bezpieczeństwa podróżnych . Obecnie szczególnie po wewnętrznej stronie łuku pobocze jest wyraźnie uszkodzone , powstały tam głębokie koleiny. Kierowcy próbując się od pobocza wyjeżdżają na środek jezdni – nadmierna prędkość i wypadek gotowy.

Proszę o pilną interwencję.

.....

Załączniki

Mapa 1 : 5000 , 1 : 500

Zdjęcie lotnicze

.....


podpis

¹ zgodnie z ustawą o samorządzie powiatowym interpelacja dotyczy spraw o istotnym znaczeniu dla powiatu. Interpelacja powinna zawierać krótkie przedstawienie stanu faktycznego będącego jej przedmiotem oraz wynikające z niej pytania.

Wydruk z systemu WebEwid

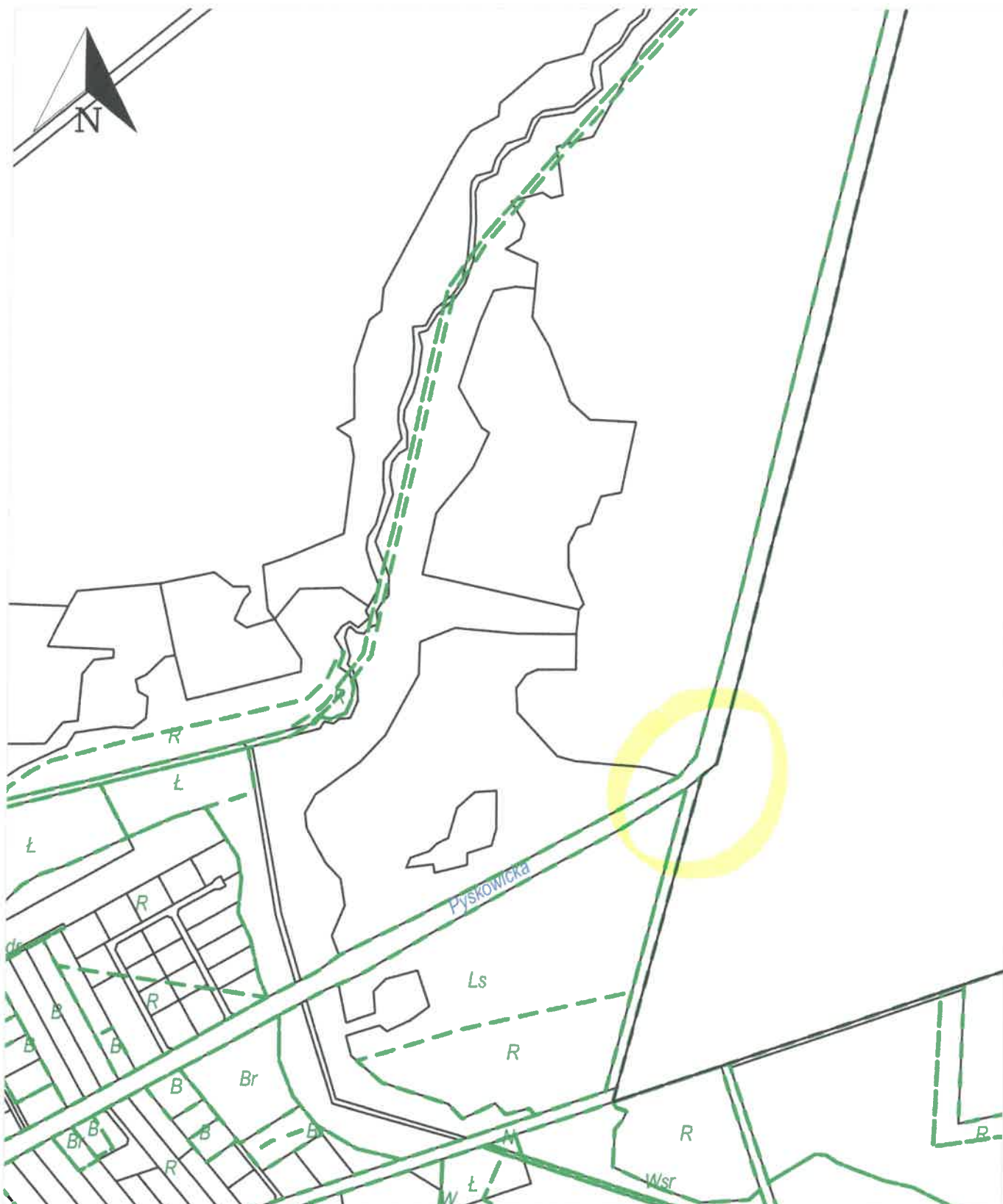
skala 1: 1 000



Brynek, Tworóg | Połomia, Tworóg

Wydruk z systemu WebEwid

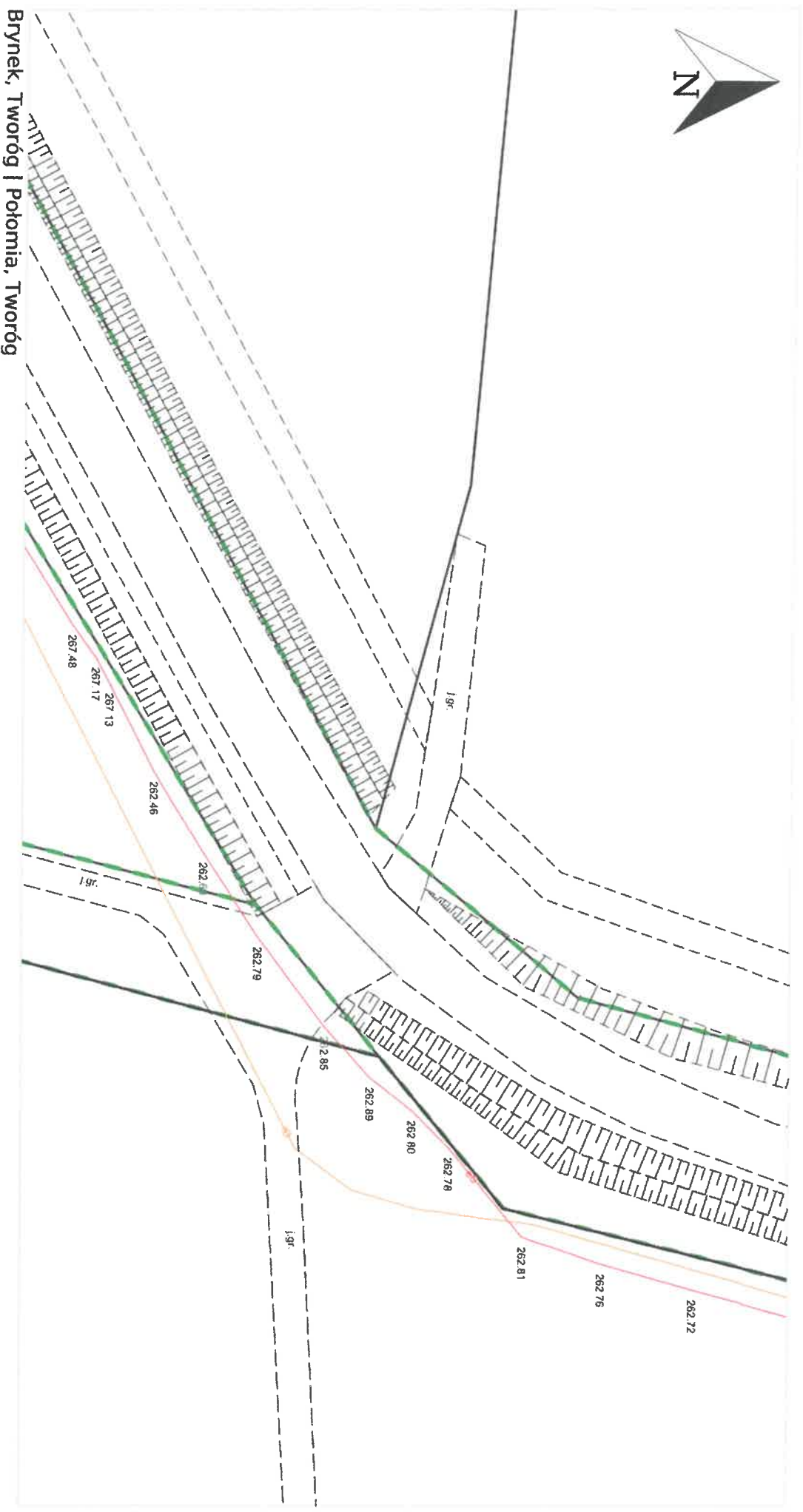
skala 1: 5 000



Brynek, Tworóg | Połomia, Tworóg

Wydruk z systemu WebEwid

< Podtytuł >
skala 1: 500



Udostępniane informacje nie są dokumentami w postępowaniach administracyjnych i innych. Materiały zawierające informacje z powiatowego zasobu geodezyjnego i kartograficznego (w tym dane z operatu ewidencji gruntów i budynków Starosta Tarnogórski) należy zamawiać w Wydziale Geodezji. Dokumenty zawierające inne informacje przetwarzane w Wewnętrznym Portalu Mapowym należy zamawiać w wydziałach merytorycznych, odpowiedzialnych za aktualizację tych danych.