

BR. 0003.52.2025

Piotr Krok

.....
imię i nazwisko
radnego Powiatu Tarnogórskiego

STAROSTWO POWIATOWE w Tarnowskich Górach KANCELARIA	
Wpłynęło	16. 09. 2025
L.dz.	390/11/2025 (2)
Podpis	<i>[signature]</i>

16.09.2025 r.

.....
data

INTERPELACJA¹

Na podstawie art. 21 ust. 10 ustawy z dnia 5 czerwca 1998 roku o samorządzie powiatowym

składam interpelację w sprawie

regulacji stanu prawnego działki drogi powiatowej

.....

1. Krótkie przedstawienie stanu faktycznego:

W obecnym roku dokonano remontu i przebudowy drogi powiatowej Tworóg – Nowa Wieś Tworoska. Na odcinku leśnym między Tworogiem a Nową Wsią Tw. działki nr 194/2 i 1028/259 – wydzielone drogi nie stanowią własności Powiatu.

.....

2. Pytania wynikające z interpelacji:

Kiedy zostanie uregulowany stan prawny tego odcinka drogi powiatowej.

Z załączonej struktury własności wynika że to własność Lasów Państwowych Nadleśnictwo Brynek. Proszę o rozmowy z Nadleśnictwem i przejęcie drogi.

Załączniki :

Mapa 1:2000 z numerami działek

Mapa ze strukturą własności w skali 1 : 2000



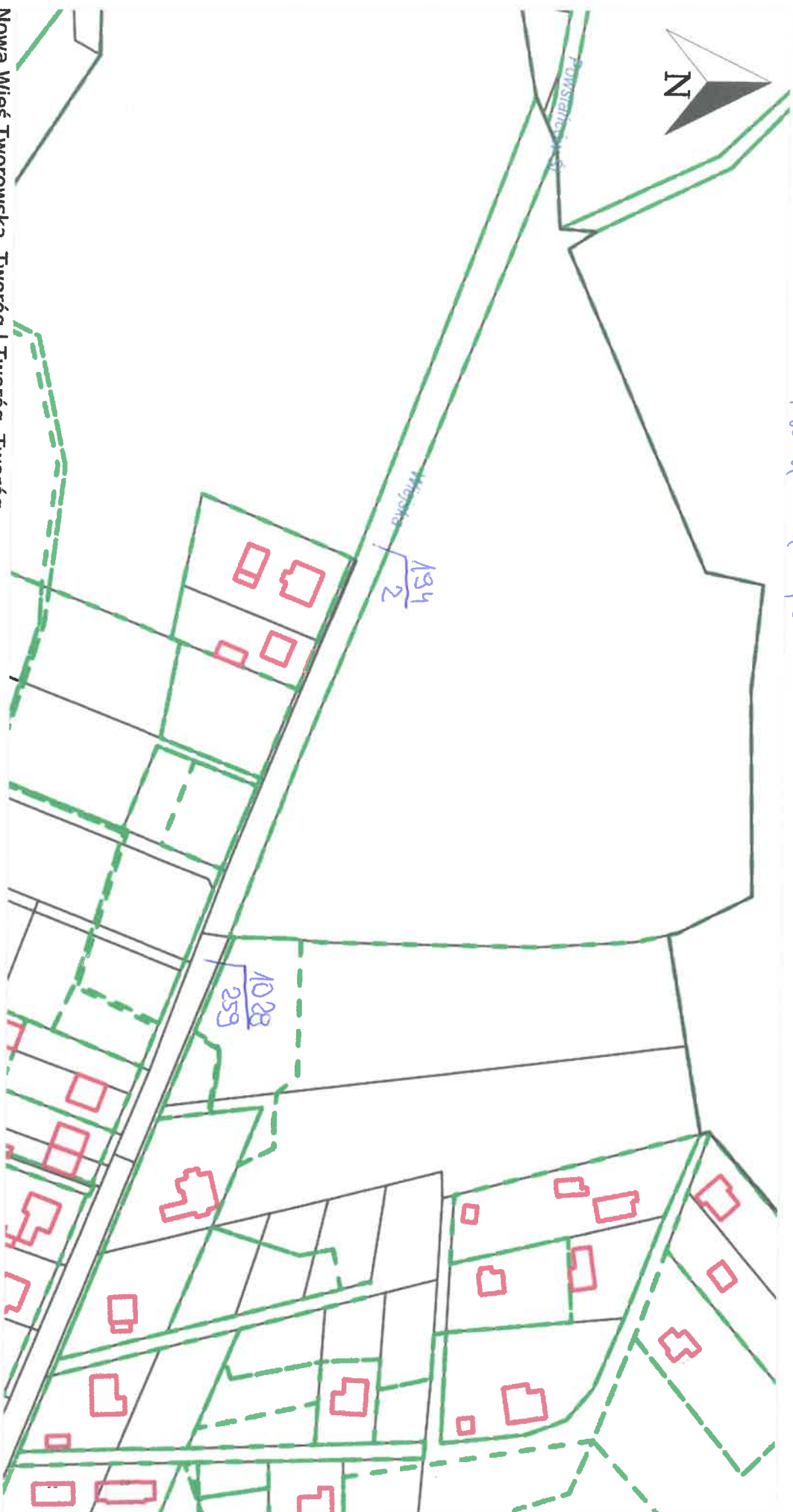
.....
podpis

¹ zgodnie z ustawą o samorządzie powiatowym interpelacja dotyczy spraw o istotnym znaczeniu dla powiatu. Interpelacja powinna zawierać krótkie przedstawienie stanu faktycznego będącego jej przedmiotem oraz wynikające z niej pytania.

Wydruk z systemu WebEwid

Nowa Wieś Tu.

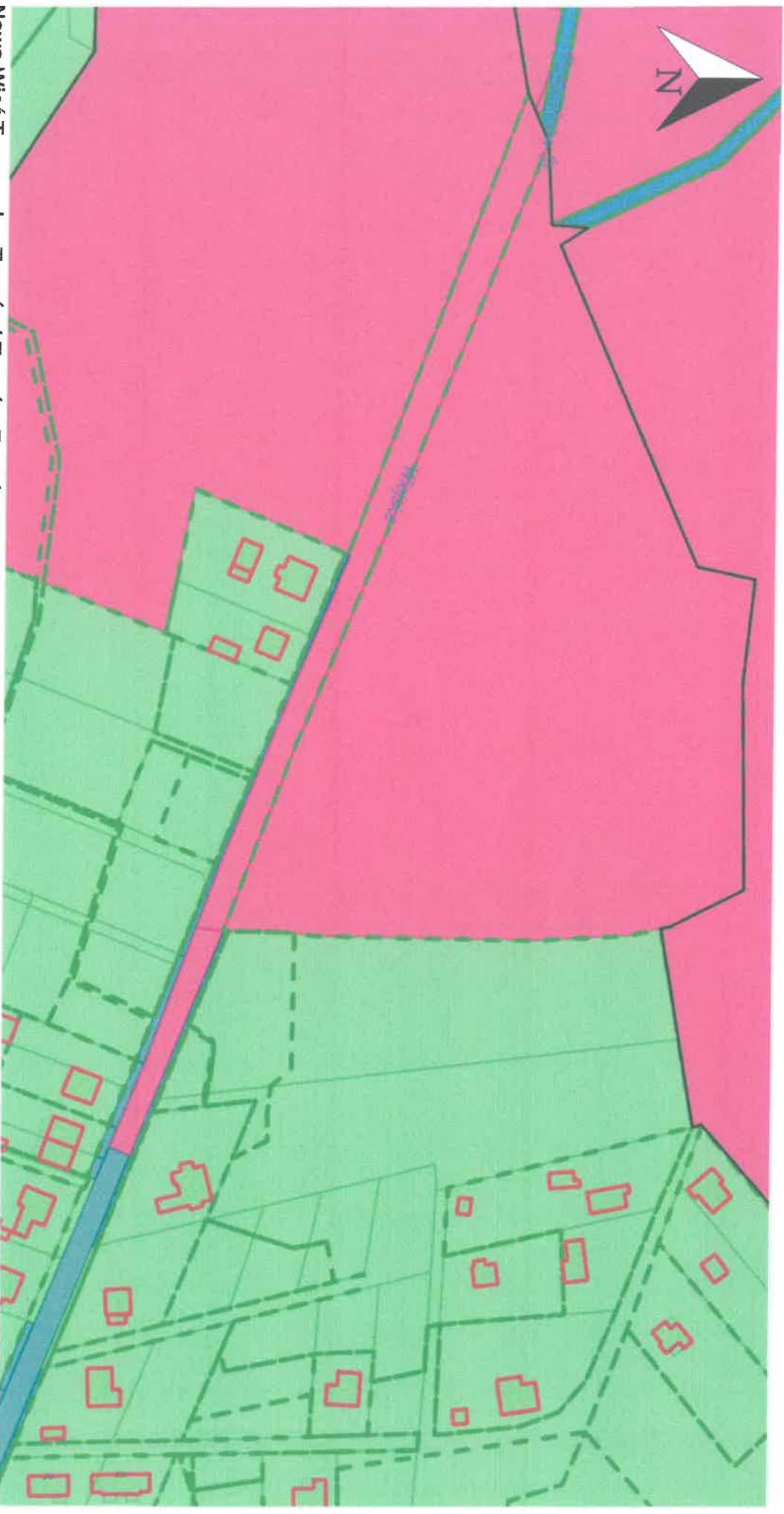
< Podtytuł >
skala 1: 2 000



Nowa Wieś Tworowska, Tworóg | Tworóg, Tworóg

Wydruk z systemu WebEwid

< **Podtytuł** >
skala 1: 2 000



Nowa Wieś Tworowska, Tworóg | Tworóg, Tworóg