


BR 0003.65.2025

Piotr Krok

.....
imię i nazwisko
radnego Powiatu Tarnogórskiego

STAROSTWO POWIATOWE w Tarnowskich Górach KANCELARIA	
Wpłynęło	03. 11. 2025
L.dz.	46573/2025 (2)
Zaś.	
Podpis	

31.10.2025 r.

.....
data

ZAPYTANIE¹

Na podstawie art. 21 ust. 11 ustawy z dnia 5 czerwca 1998 roku o samorządzie powiatowym

składam zapytanie w sprawie:

USTAWIENIA ZNAKÓW INFORMUJĄCYCH O ZABUTKU

1. Krótkie przedstawienie stanu faktycznego:

W miejscowości Potępa, gmina Krupski Młyn przy ul. Tarnogórskiej w centrum miejscowości przy skrzyżowaniu z ul. Leśną i ul. Piecucha położona jest Kaplica Bożego Grobu w Potępie.

To wyjątkowe miejsce dla mieszkańców Potępy oraz miejscowości sąsiednich. Nasze dziedzictwo.

.....

2. Pytania:

Czy w ramach promocji zabytków Powiatu Tarnogórskiego można ustawić trzy tablice

informujące o tym zabytku. Jedna przy wylocie z Tworoga DK 11 – ul. Kotowska,

Druga przy DK 11 od strony Lublińca przy wlocie na drogę powiatową w kierunku Krupski Młyn i

trzecia w Krupskim Młynie przy rondzie w kierunku Potępy.

Załączniki :

Mapa położenia zabytku

Rys historyczny



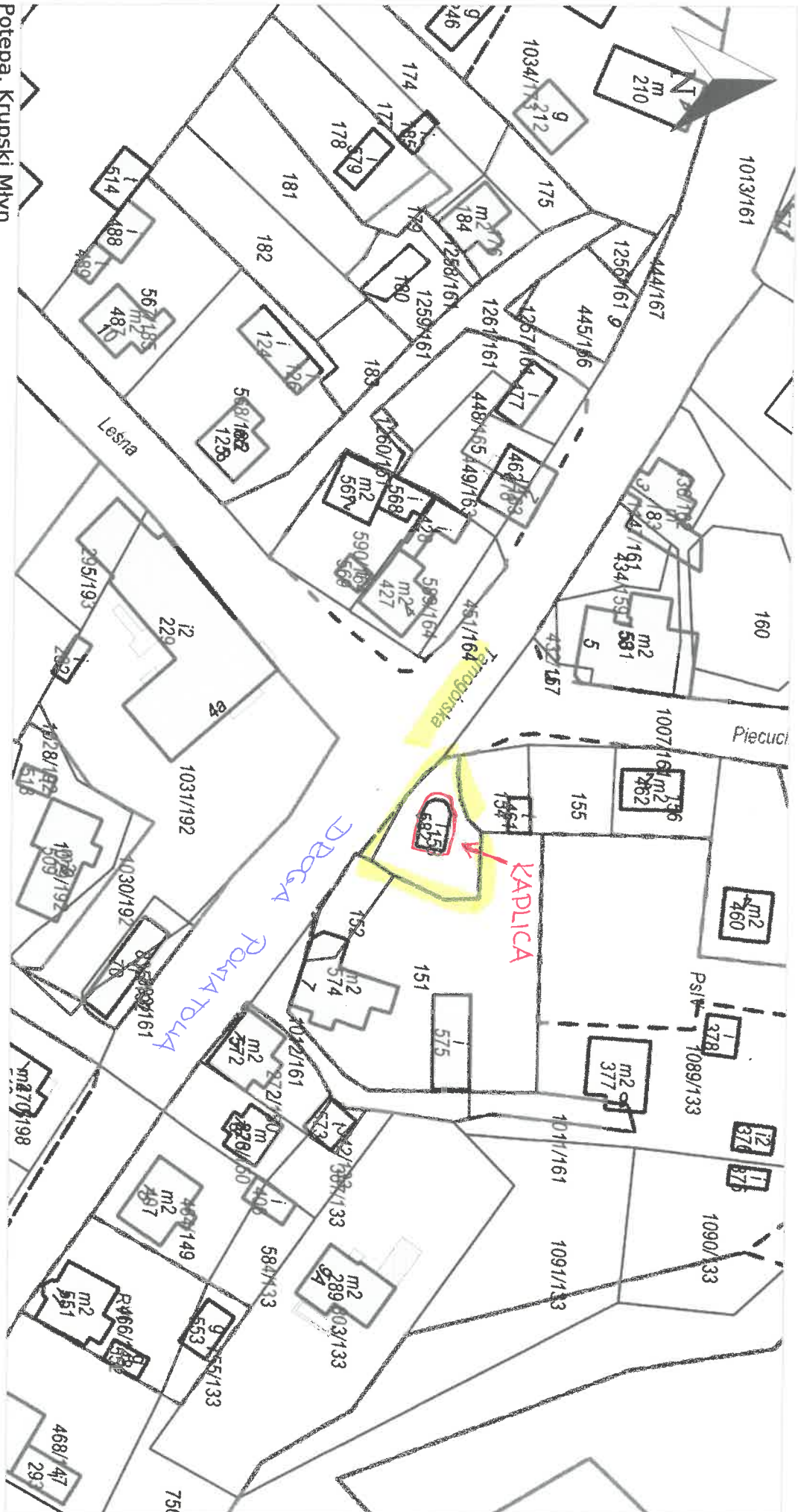
.....
podpis

¹ zapytania składa się w sprawach aktualnych problemów powiatu, a także w celu uzyskania informacji o konkretnym stanie faktycznym

Wydruk z systemu WebEwid

< Podtytuł >
skala 1: 1 000

gm. Krupski Młyn
miejscowość Potępa



Potępa, Krupski Młyn



Kaplica Bożego Grobu w Potępie

Kaplica Bożego Grobu w Potępie

nr rej. :

- A/636/66 z 28 marca 1966 (dawn. woj. katowickie)^[1]
- A/1059/22 z 20 października 2022 (woj. śląskie)^[2]



Kaplica Bożego Grobu w Potępie (2020)

Państwo

Polska

Województwo

śląskie

Miejscowość

Potępa

Adres

ul. Tarnogórska^[1]

Typ budynku

kaplica

Architekt

Marcin Grochowski

Inwestor

hr. Georg Leonhard Colonna von Fels

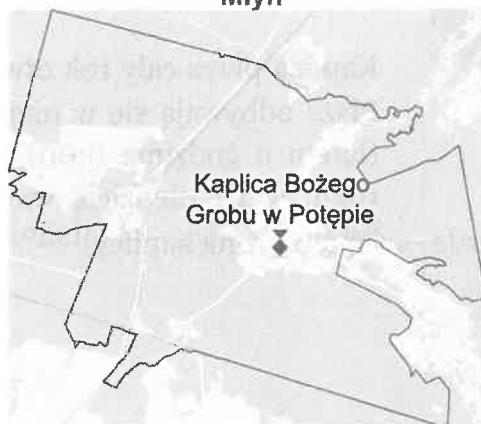
Rozpoczęcie budowy


1672

Ukończenie budowy

1672

Położenie na mapie gminy Krupski
Młyn



 [50°33′59,23″N 18°39′41,69″E \(https://tools.wmflabs.org/geohack/geohack.php?language=pl&pagename=Kaplica_Bo%C5%BCego_Grobu_w_Pot%C4%99pie¶ms=50.566452777778_N_18.661580555556_E_type:buildin g\)](https://tools.wmflabs.org/geohack/geohack.php?language=pl&pagename=Kaplica_Bo%C5%BCego_Grobu_w_Pot%C4%99pie¶ms=50.566452777778_N_18.661580555556_E_type:buildin g)

Kaplica Bożego Grobu^{[3][4]} (kaplica Grobu Pańskiego^{[5][6]}, kaplica Grobu Chrystusa^{[1][7]}) – rzymskokatolicka kaplica wybudowana w 1672 roku^[4], znajdująca się w Potępie, w gminie Krupski Młyn, w powiecie tarnogórskim, wpisana do rejestru zabytków województwa śląskiego^[1]. Jedna z trzech w Polsce kaplic grobu Chrystusa niewchodzących w skład większych zespołów (pozostałe znajdują się w Żaganiu i Głogówku)^[8]. Jedyna kaplica Bożego Grobu w granicach województwa śląskiego^[8].

Historia

Kaplica została ufundowana w 1672 roku przez hrabiego Georga Leonharda de Colonna von Fels, który był wówczas panem okolicznych ziem, jako wotum dziękczynne za uratowanie życia. Podczas polowania miał on zostać zaatakowany przez watahę wilków, udało mu się jednak uratować swoje życie dzięki wspięciu się na wielką lipę, co hrabia uznał za przejaw Bożej opieki. Tuż obok drzewa (które ostatecznie trafione piorunem w latach 80. XX wieku uległo zniszczeniu) wzniesiono kaplicę Bożego Grobu wg projektu Marcina Grochowskiego z Tworoga^{[4][6]}.

Architekt przed przystąpieniem do prac udał się do Głogówka, gdzie w 1634 roku wybudowano kaplicę Bożego Grobu wzorowaną na oryginalnej kaplicy jerozolimskiej w kształcie z 1555 roku^{[4][6]}.

Pod koniec XIX wieku przed potępską kaplicą ufundowano kamienny krzyż z napisem *SEQUERE ME* (pol. *Pójdź za mną*), rokiem 1888 oraz figurką Matki Boskiej^{[4][6]}.



Kaplica widziana od południowego zachodu (2020)

W latach 1962–1963 drewniane kolumny, na których wsparte były arkady zewnętrzne, zamieniono na murowane lizeny^[8]. W 2007 roku obiekt odnowiono od zewnątrz, rok później wyremontowano ogrodzenie, zaś w 2012 roku skuto tynk w komorze grobowej, odsłaniając oryginalny mur z cegieł, w przedsionku Anioła ściany wybialkowano, sklepienie pomalowano na niebiesko i nałożono złote gwiazdki, zaś boazerię zamieniono na stalle z krzyżami jerozolimskimi. Na dachu położono nowy gont, a elewację ozdobiono dziesięcioma drewnianymi kolumnami, przywracając ją do stanu pierwotnego^{[4][5]}.

Kaplica przez cały rok otwarta jest od świtu do zmierzchu. Msze odbywają się w niej w środy i piątki o godzinie 7:15 (latem o godzinie 8:00), odpust ma miejsce dwa razy w roku: w III niedzielę wielkanocną oraz w niedzielę po 8 czerwca (wspomnienie św. Medarda – współpatrona kaplicy)^{[3][6]}.

