

BR.0003.71.2025

Piotr Krok

.....
imię i nazwisko
radnego Powiatu Tarnogórskiego

STAROSTWO POWIATOWE w Tarnowskich Górach KANCELARIA	
Wpłynęło	04. 11. 2025
L.dz.	46641/2025 (4)
Podpis	Zal. od

04.11.2025 r.

.....
data

INTERPELACJA¹

Na podstawie art. 21 ust. 10 ustawy z dnia 5 czerwca 1998 roku o samorządzie powiatowym

składam interpelację w sprawie

**PRZYGOTOWANIA FUNDAMENTÓW PRAWNYCH I WŁASNOŚCIOWYCH DO PRAC NAD
STRATEGIĄ ROZWOJU POWIATU TARNOGÓRSKIEGO
NA LATA 2025 -2035**

1. Krótkie przedstawienie stanu faktycznego:

Powiat posiada program rozwoju ścieżek rowerowych. Na terenach naszych miejscowości w których brakuje chodników najlepszym rozwiązaniem jest budowa ścieżek pieszo-rowerowych. Obserwuję w ostatnim czasie intensywne działania Pana Starosty i Zarządu mające na celu regulację stanu prawnego nieruchomości – w szczególności dróg powiatowych i ich poboczy. Widzę jednak w ich ciągłości pewne luki , stąd moja interpelacja.

.....

Pytania wynikające z interpelacji:

Co stoi na przeszkodzie uregulowania stanu prawnego działek nr 789/36 , nr 791/36, nr 803/36 oraz nr 805/36 położonych w Nowej Wsi Tworoskiej przy drodze powiatowej ul. Wiejskiej.

Działki te to brakujące ogniwa w ciągłości własności drogi która zgodnie z przepisami prawa należy się z mocy prawa Powiatowi Tarnogórskiemu.

Załączniki :

4 egz. mapy 1 : 500 z zaznaczonymi fragmentami dróg

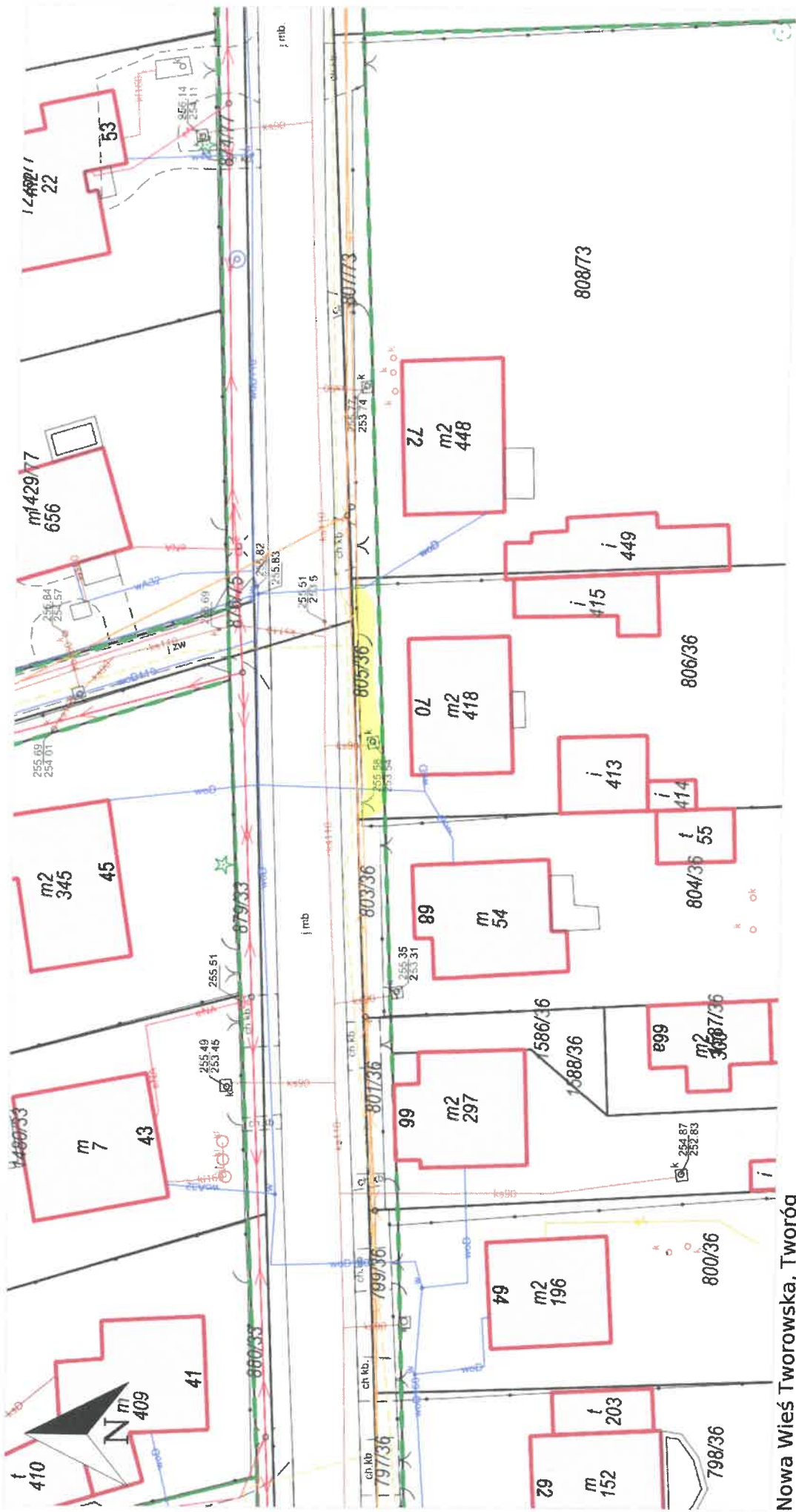


.....
podpis

¹ zgodnie z ustawą o samorządzie powiatowym interpelacja dotyczy spraw o istotnym znaczeniu dla powiatu. Interpelacja powinna zawierać krótkie przedstawienie stanu faktycznego będącego jej przedmiotem oraz wynikające z niej pytania.

Wydruk z systemu WebEwid

< Podtytuł >
skala 1: 500

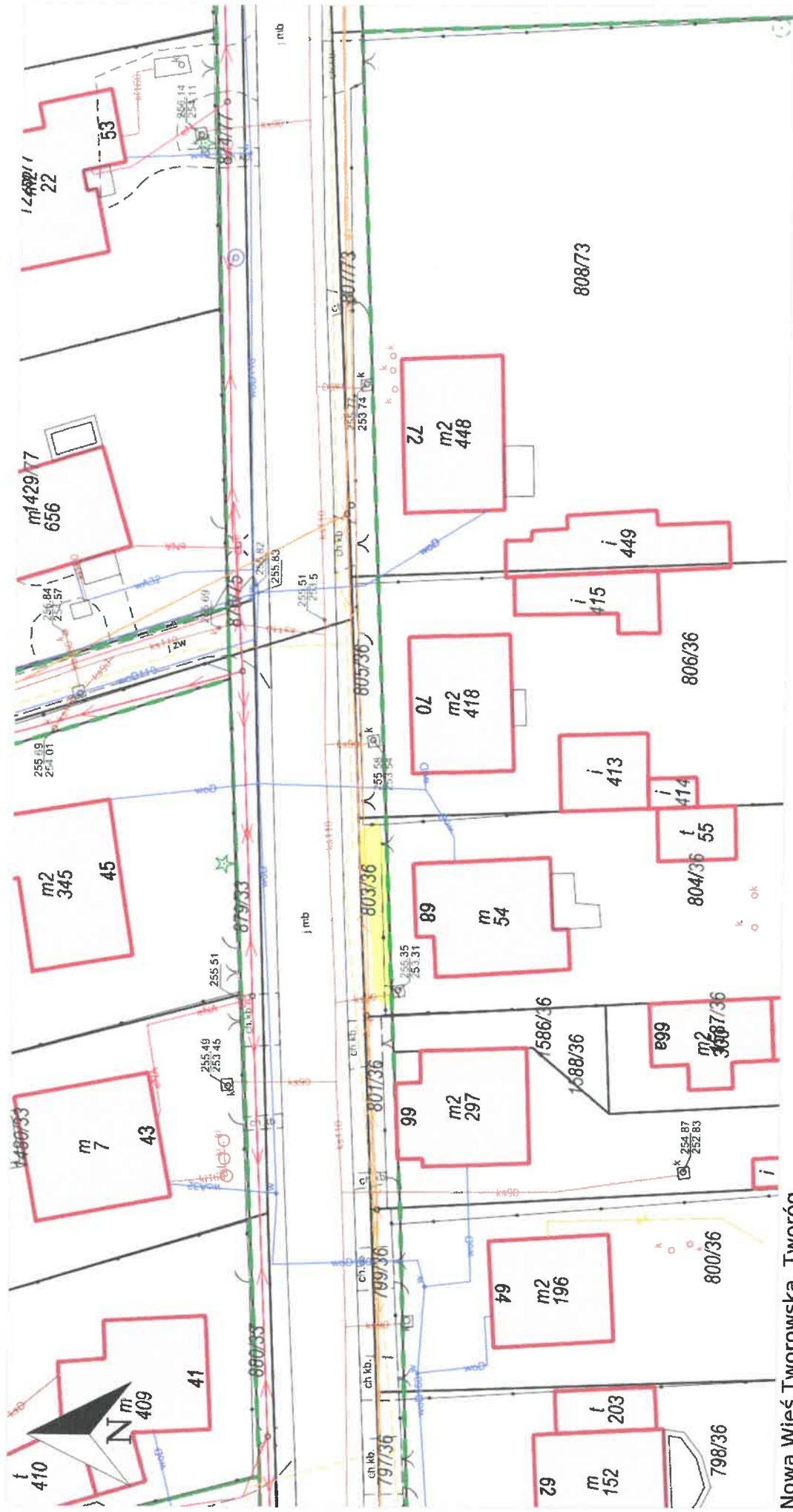


Nowa Wieś Tworowska, Tworóg

Wydruk z systemu WebEwid

003/36

< Podtytuł >
skala 1: 500

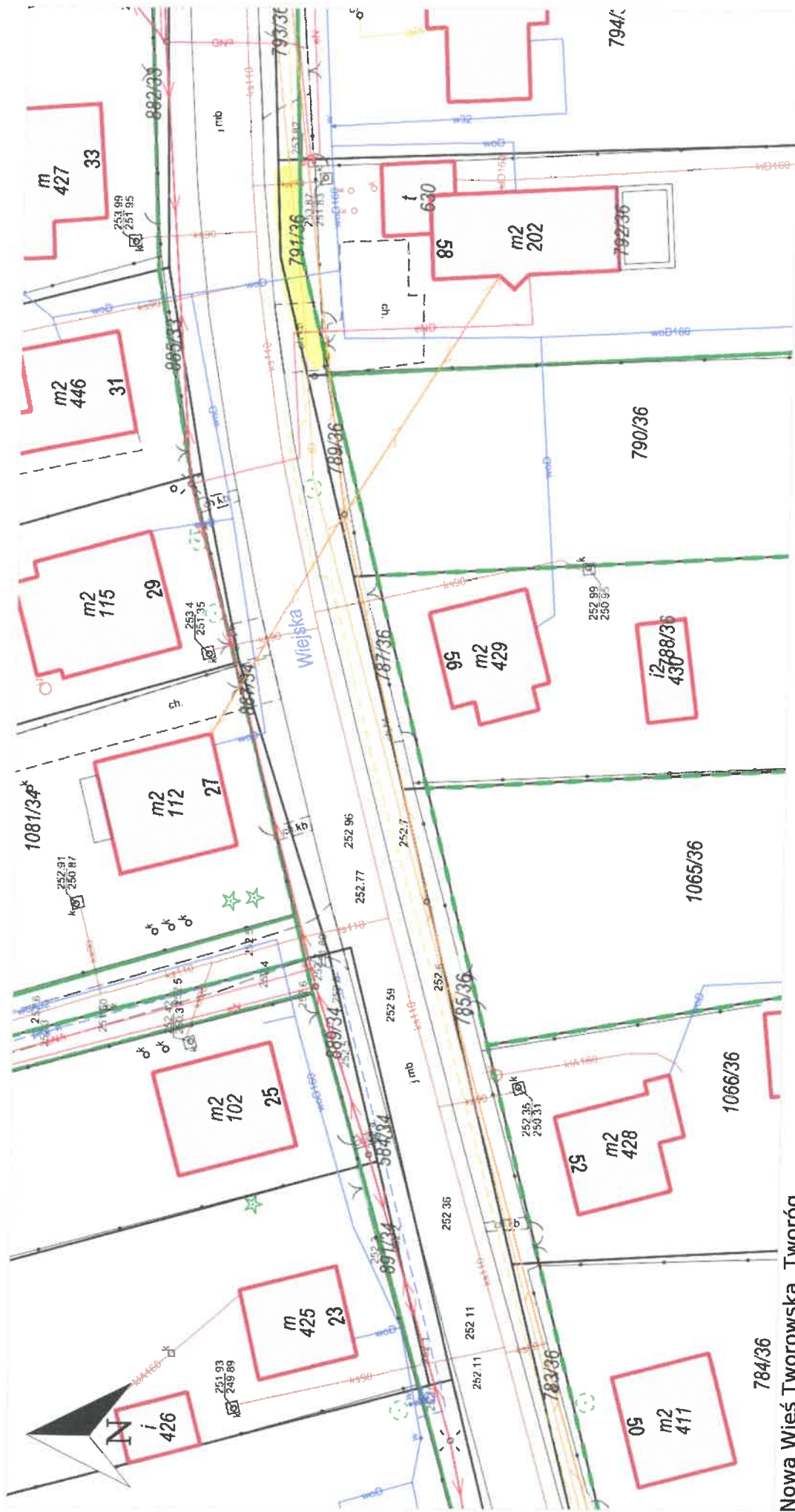


Nowa Wieś Tworowska, Tworóg

791/36

Wydruk z systemu WebEwid

< Podtytuł >
skala 1: 500



Nowa Wieś Tworowska, Tworóg

Wydruk z systemu WebEwid

< Podtytuł >

skala 1: 500



Nowa Wieś Tworowska, Tworóg