

BR 0003 30.2026

Piotr Krok

.....
imię i nazwisko
radnego Powiatu Tarnoborskiego

STAROSTWO POWIATOWE w Tarnowskich Górach KANCELARIA	
Wpłynęło	02.02.2026
L.dz.	4443/2026 (2) 1193431 zał.
Podpis

28.01.2026 r.

.....
data

ZAPYTANIE¹

Na podstawie art. 21 ust. 11 ustawy z dnia 5 czerwca 1998 roku o samorządzie powiatowym

składam zapytanie w sprawie:

WZMOCNIENIA – TRWAŁEGO UTWARDZENIA POBOCZA JEZDNI NA ŁUKU DROGI POŁOMIA - BRYNEK

1. Krótkie przedstawienie stanu faktycznego:

Oznaczone na załączonych mapach miejsce – łuk drogi powiatowej to miejsce wielu kolizji w ruchu drogowym.

Pomimo starań ZDP – ustawienia znaków pionowych ograniczających prędkość, jak również w ostatnim czasie ustawienia słupków odbaskowych na poboczach łuku z obydwu kierunków, które obecnie po zimie i kolizjach należałoby poprawić, uważam że istnieje jeszcze kolejna możliwość poprawy bezpieczeństwa.

2. Pytania:

Czy można na łuku od strony wewnętrznej jak również zewnętrznej wzmocnić a jednocześnie poszerzyć pobocze jezdni kostką granitową. Niejednokrotnie takie rozwiązania – na przykład na ul. Grzybowej w sposób znaczący poprawiają bezpieczeństwo. Chciałem przy tym podkreślić że szczególnie po wewnętrznej stronie łuku grunt od razu za krawędzią jezdni jest grząski i podmokły. Wzmocnienie łuku poprawi bezpieczeństwo uczestników ruchu drogowego.

Załączniki :

Mapa łuku 1 : 500

Mapa orientacyjna 1 : 5000

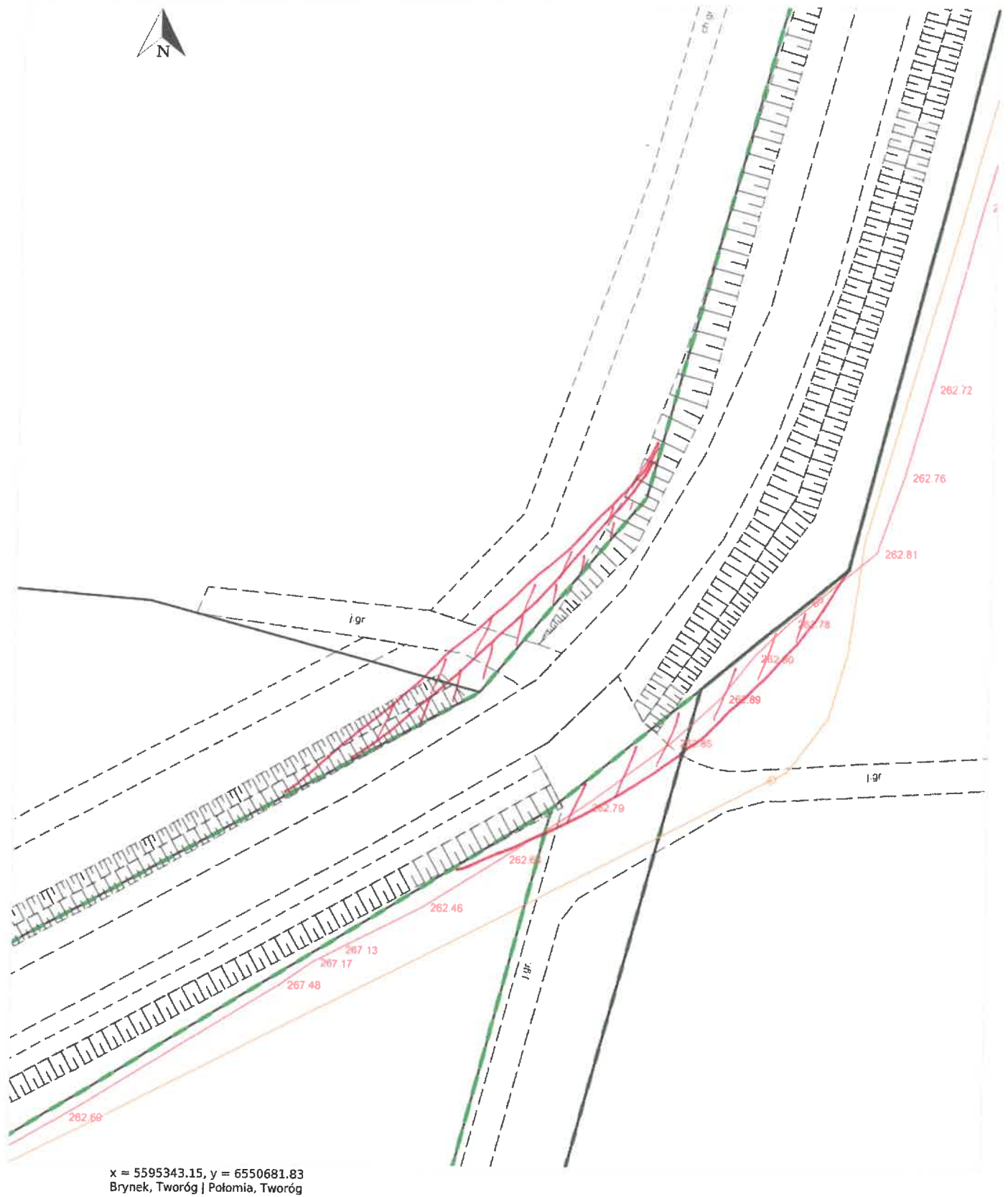
.....
podpis

¹ zapytania składa się w sprawach aktualnych problemów powiatu, a także w celu uzyskania informacji o konkretnym stanie faktycznym

Wydruk z systemu WebEwid

skala 1: 500
układ współrzędnych 2000 strefa 6 (18°)

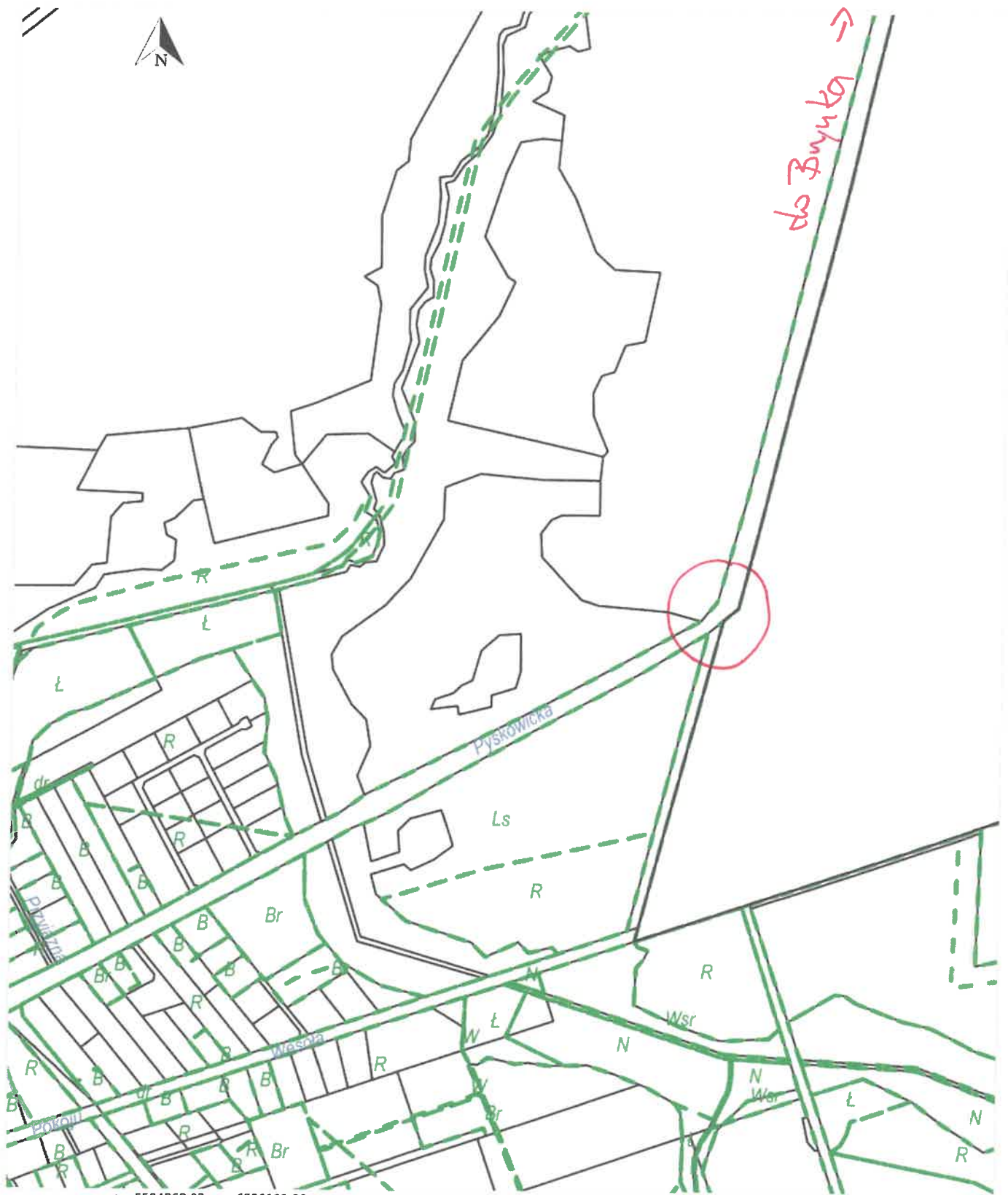
x = 5595450.19, y = 6550771.22



Wydruk z systemu WebEwid

skala 1: 5 000
układ współrzędnych 2000 strefa 6 (18°)

x = 5595938.36, y = 6550995.83



x = 5594868.03, y = 6550101.90
Brynek, Tworóg | Połomia, Tworóg

POŁOMIA