

Piotr Krok

.....
imię i nazwisko
radnego Powiatu Tarnogórskiego

STAROSTWO POWIATOWE w Tarnowskich Górach URZĘDZELNIA	
Wpłynęło	05.02.2026
L.dz.	5048/2026
Podpis

04. luty 2026 r.

.....
data

ZAPYTANIE¹

Na podstawie art. 21 ust. 11 ustawy z dnia 5 czerwca 1998 roku o samorządzie powiatowym

składam zapytanie w sprawie:

**PRZEKAZANIA DROGI POWIATOWEJ NR 3308 S
- ALEJA JANA PAWŁA II-go – GMINIE TARNOWSKIE GÓRY**

1. Krótkie przedstawienie stanu faktycznego:

Aleja Jana Pawła II-go w Tarnowskich Górach od włączeń od strony ulicy Kardynała Stefana Wyszyńskiego do ul. Wincentego Janasa do w całości droga osiedlowa. Staraniem Powiatu została ona w ostatnim czasie gruntownie wyremontowana. Sąsiednie drogi – ul. Kardynała Stefana Wyszyńskiego jak również ulica Wincentego Janasa do również drogi powiatowe. W tym stanie siatki połączeń drogowych uważam że Aleja Jana Pawła II-go – droga powiatowa nr 3308 S w całości stanowi drogę miejską – aleję osiedlową .

2. Pytania:

Czy Pan Starosta i Zarząd Powiatu może podjąć kroki prawne w celu przekazania drogi powiatowej 3308 S na rzecz Miasta Tarnowskie Góry. Uchroni nas to w przyszłości od kosztów utrzymania tej osiedlowej drogi.

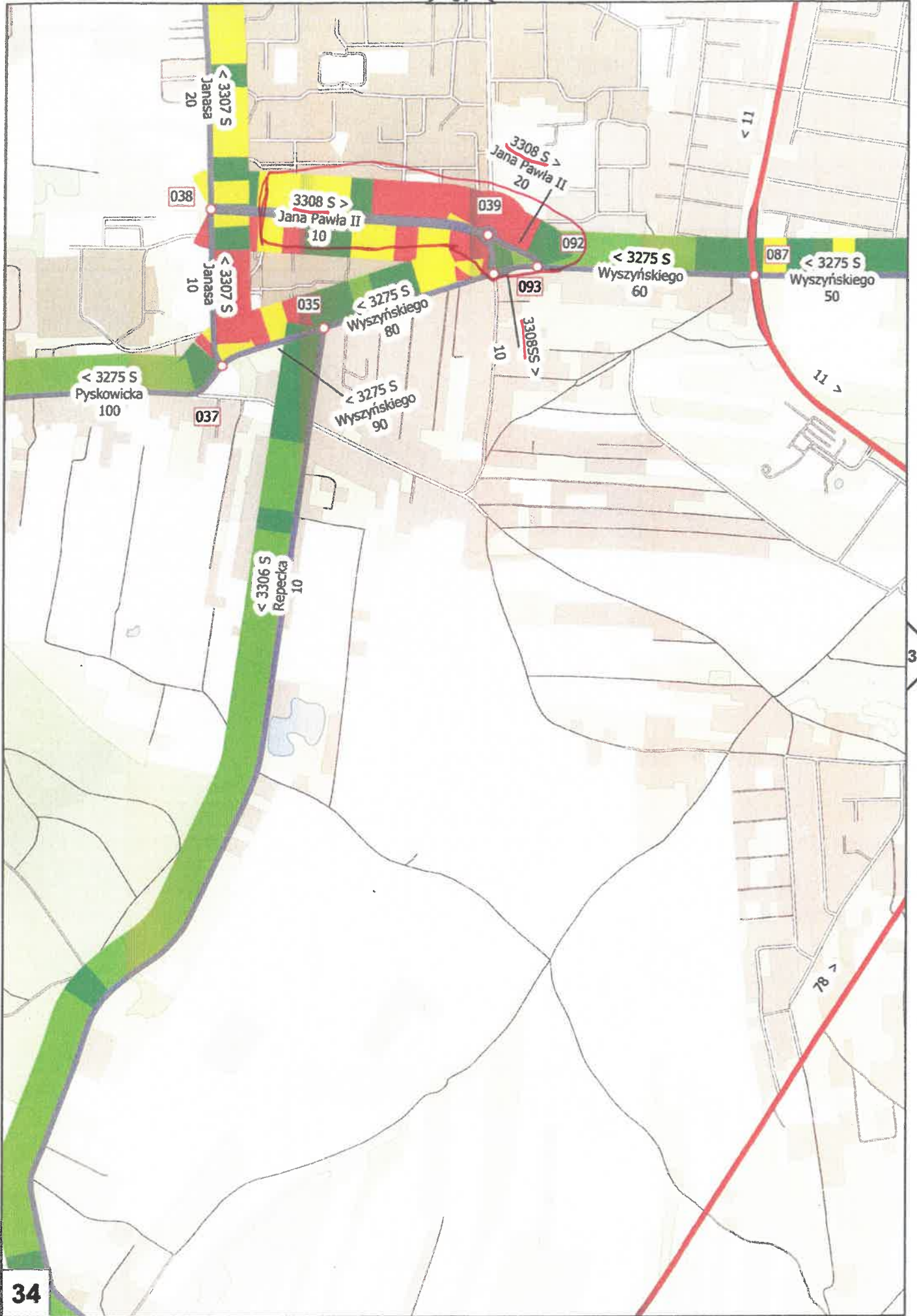
Załączniki :

Mapa drogi w skali 1 : 2 000 na formacie A3

Mapa przebiegu dróg powiatowych arkusz 34

.....
podpis

¹ zapytania składa się w sprawach aktualnych problemów powiatu, a także w celu uzyskania informacji o konkretnym stanie faktycznym



Wydruk z systemu WebEwid

skala 1: 2 000
układ współrzędnych 2000 strefa 6 (18°)

x = 5590243.05, y = 6558929.52



x = 5589803.63, y = 6558155.67
Tarnowskie Góry, Tarnowskie Góry | Stare Tarnowice, Tarnowskie Góry